



**WORKSHOP INLAYS, ONLAYS,  
OVERLAYS ET V-PREPS:  
ACTUALISATION DES  
CONNAISSANCES**



[www.formation-dent-art.fr](http://www.formation-dent-art.fr)

**PLUS D'INFORMATIONS**

07 64 80 67 67



[contact@formation-dent-art.fr](mailto:contact@formation-dent-art.fr)

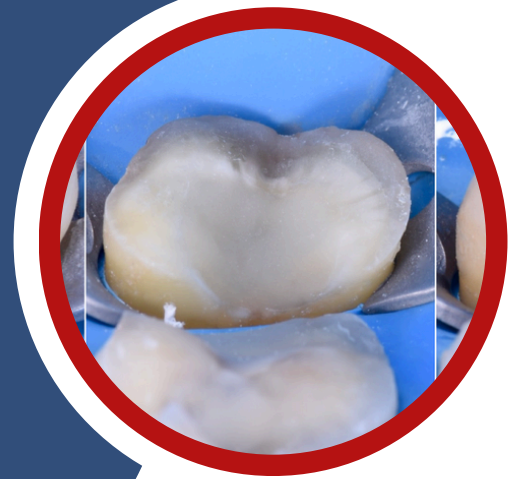


# PROGRAMME

**COURS ET TRAVAUX PRATIQUES**

**1 JOUR**

**MATIN & APRÈS-MIDI**



L'évolution constante des matériaux nous oblige à actualiser en permanence nos connaissances pour la restauration de l'organe dentaire en accord avec les données actuelles de la science.

Les inlays, onlays, overlays et verti-preps sont aujourd'hui des thérapeutiques incontournables pour un chirurgien-dentiste. Elles sont pertinentes d'un point de vue biologiques, esthétique et économique. Ces pièces se réalisent aussi bien sur les dents vivantes que dépulpées. Cependant leur mise en oeuvre fait appel à des protocoles précis, qui garantissent un succès optimal. De la préparation au collage venez apprendre et appliquer en une journée ces protocoles pour maîtriser vos restaurations indirectes de A à Z

Lors de cette journée nous aborderont :

- Indications, contre-indications
- Avantages et inconvénients des inlays, onlays, overlays et VERTI-preps.
- Comment faire l'analyse bio-mécanique d'une dent postérieure ?
- Comment décider de recouvrir ou non une cuspidé ?
- Quelles sont les règles et formes de préparations ?
- Le scellement dentinaire immédiat (IDS) qu'est ce que c'est ?
- Les techniques d'empreintes et de temporisation ?
- Choix des matériaux et les techniques de laboratoire
- Quel protocole d'assemblage ?
- Quelles erreurs éviter ?

# OBJECTIFS

Savoir restaurer les dents postérieures avec les dernières connaissances scientifiques apportées par notre conférencier.

Maîtriser les préparations et les différents modes d'assemblage.

Savoir choisir les bons matériaux en fonction du cas clinique.

**Présentiel****1 jour (7h)****Tarif :**  
voir sur le site internet**PRE-REQUIS :**

être dentiste, prothésiste, aide ou assistante dentaire ou agent administratif

**PARTICIPANTS :**

Professionnels de santé spécialisé en chirurgie dentaire

**INTERVENANTS :**

à retrouver sur le site internet

**DATES :**

Voir calendrier sur le site internet (nos dates)

**ACCESSIBILITE**

Pour les personnes en situation de Handicap, contactez-nous par notre formulaire de contact [contact@formation-dent-art.fr](mailto:contact@formation-dent-art.fr)

**MODALITES D'EVALUATION :**

Nous attachons à vérifier que l'apprenant ne rencontre pas de difficultés. Des QCM peuvent être proposés en début, et obligatoirement en fin de cours de formation. Lors des séances de travaux pratiques, l'encadrant vérifie l'évaluation des acquis, en échange direct. Vérification de compréhension. Évaluation sur les modèles pédagogiques.

**VALIDATION :**

A l'issue de la formation accès au certificat de réalisation

**MOYENS PEDAGOGIQUES :**

Écran de projection, tablettes, ordinateurs, modèles pédagogiques (fausses dents, caméra optique..), matériel consommable et spécifique de chirurgie dentaire.

**NOMBRE DE PARTICIPANTS :**

minimum 4  
maximum 20

**LIEUX :**

Voir calendrier sur le site internet (nos dates)

**INSCRIPTION :**

immédiate jusqu'à 10 jours avant la date de début de la formation, en fonction des places disponibles, sous réserve d'un acompte de 50% du montant de la formation.

**CONDITION D'ANNULATION :**

en cas d'annulation par le participant : Après le délai de rétractation de 15 jours et pour toute annulation survenue dans les 89 jours avant le début de la prestation de formation, 30% du montant total du cout de la formation est dû. - Entre 88 jours et 46 jours avant le début de la prestation de formation, 50% du montant total de la formation est dû. - A partir de 45 jours avant début de la prestation de formation, la totalité du montant de la formation est dû.